



CITY DOCK[®] HANNOVER ZENTRUM







CITY DOCK® – FLEXIBLE, URBANE GEWERBE- IMMOBILIEN

Die modernen City Dock® Gewerbeparks liegen verkehrsgünstig in zentralen Lagen urbaner Ballungsräume und bieten eine optimale Infrastruktur. Flexible Kombinationen aus Lager-, Produktions-, Büro- und Flexflächen ermöglichen eine individuelle Nutzung – ideal für Start-ups, KMU sowie die Logistik auf der letzten Meile. Dank modularer Bauweise und hochwertiger Ausstattung sind die Gewerbeparks kosteneffizient und langfristig nutzbar.

Am Standort Hannover vereint sich das City Dock® mit unserer großflächigen Logistikeinheit, dem Panattoni Park, zur innovativen Immobilienlösung dem Panattoni Campus Hannover Zentrum.

- **bezugsfertig ab sofort**
- **kleinteilige Einheiten**
- **moderne Ausstattung**
- **vielseitige Flächennutzung**
- **hervorragende Anbindung**



City Dock®
Hannover Zentrum



[Alle Details zum Projekt](#)

MAKROLAGE

A2	2 km
Hannover Hauptbahnhof	5 km
Hannover Zentrum	5 km
Flughafen Hannover	7 km

Vorteile zur Lage

- zentrale Lage in Norddeutschland
- exzellente Verkehrs- und Logistik-Anbindung
- breite Wirtschaftsstruktur
- Technologiestandort



MIKROLAGE

Bushaltestelle
Wohlenbergstraße **300 m**

Tram-Bahn
(H) Kabelkamp **400 m**

Nahversorgung

1 Restaurant **400 m**

2 Supermarkt **500 m**



Super Ausstattung!

ECKDATEN

Facts & Figures

Adresse	Kabelkamp 20, 30179 Hannover
Typ	Businesspark
Gesamtmietfläche	22.650 m²
Hallenfläche	13.330 m²
Flexflächen	4.040 m²
Büroflächen	5.280 m²
Units	18
Teilbar ab	830 m²
Lichte Höhe	8 m UKB
Bodentragfähigkeit	5 t/m²
Laderampen pro Unit	1
Ebenerdige Zufahrten pro Unit	1





LAGEPLAN

Gesamtfläche (verfügbar)

Hallenfläche	11.220 m ²
Flexfläche	4.056 m ²
Bürofläche	3.750 m ²
Gesamt	19.026 m ²



KEYFACTS

Flächen	Hallenfläche	Flexfläche	Bürofläche	Gesamtfläche
Unit 5.1	472 m ²	187 m ²	169 m ²	828 m ²
Unit 5.2	674 m ²	277 m ²	259 m ²	1.210 m ²
Unit 5.3	675 m ²	244 m ²	226 m ²	1.144 m ²
Unit 5.4	674 m ²	277 m ²	259 m ²	1.210 m ²
Unit 5.5	675 m ²	244 m ²	226 m ²	1.144 m ²
Unit 5.6	Vermietet			
Unit 5.7	Vermietet			
Unit 5.8	674 m ²	244 m ²	226 m ²	1.144 m ²
Unit 5.9	674 m ²	277 m ²	259 m ²	1.210 m ²
Unit 5.10	664 m ²	266 m ²	248 m ²	1.178 m ²
Summe				9.068 m ²

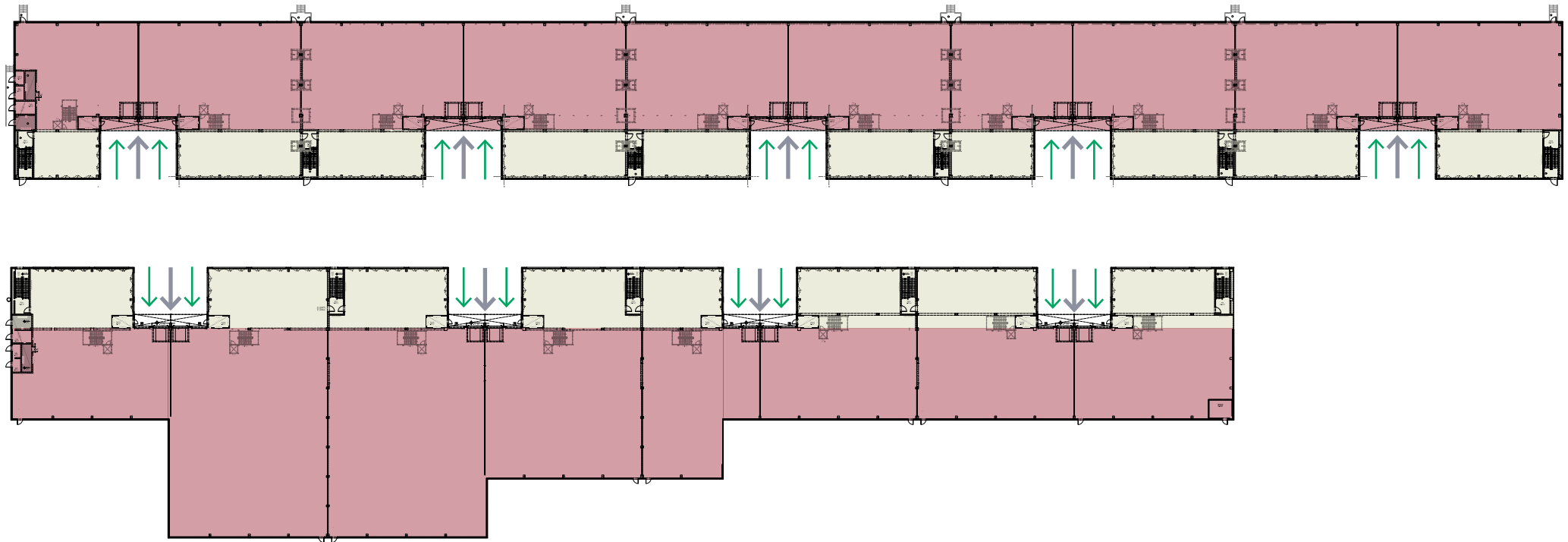
Flächen	Hallenfläche	Flexfläche	Bürofläche	Gesamtfläche
Unit 6.1	583 m ²	341 m ²	303 m ²	1.226 m ²
Unit 6.2	1.394 m ²	350 m ²	324 m ²	2.068 m ²
Unit 6.3	1.386 m ²	316 m ²	290 m ²	1.992 m ²
Unit 6.4	Vermietet			
Unit 6.5	661 m ²	248 m ²	225 m ²	1.133 m ²
Unit 6.6	673 m ²	243 m ²	229 m ²	1.144 m ²
Unit 6.7	674 m ²	276 m ²	262 m ²	1.213 m ²
Unit 6.8	667 m ²	265 m ²	247 m ²	1.179 m ²
Summe				9.955 m ²

18 Mieteinheiten
flexibel
kombinierbar

Wir sind flexibel für Sie!



GRUNDRISS EG



Legende

 Hallenfläche

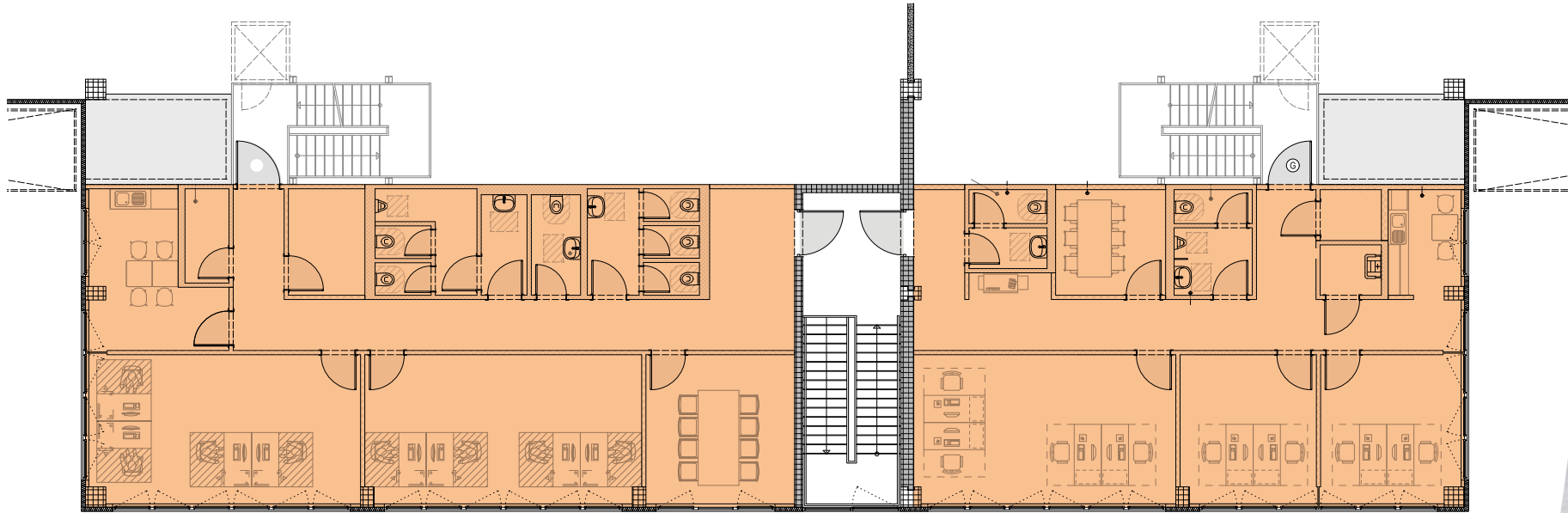
 Flexfläche

 ebenerdige Zufahrten

 eine LKW Laderampe pro Unit

GRUNDRISS 1. OG, BÜRO

EXEMPLARISCH



Legende

 Bürofläche

CITY DOCK®: EINE IMMOBILIE MIT ZUKUNFT!

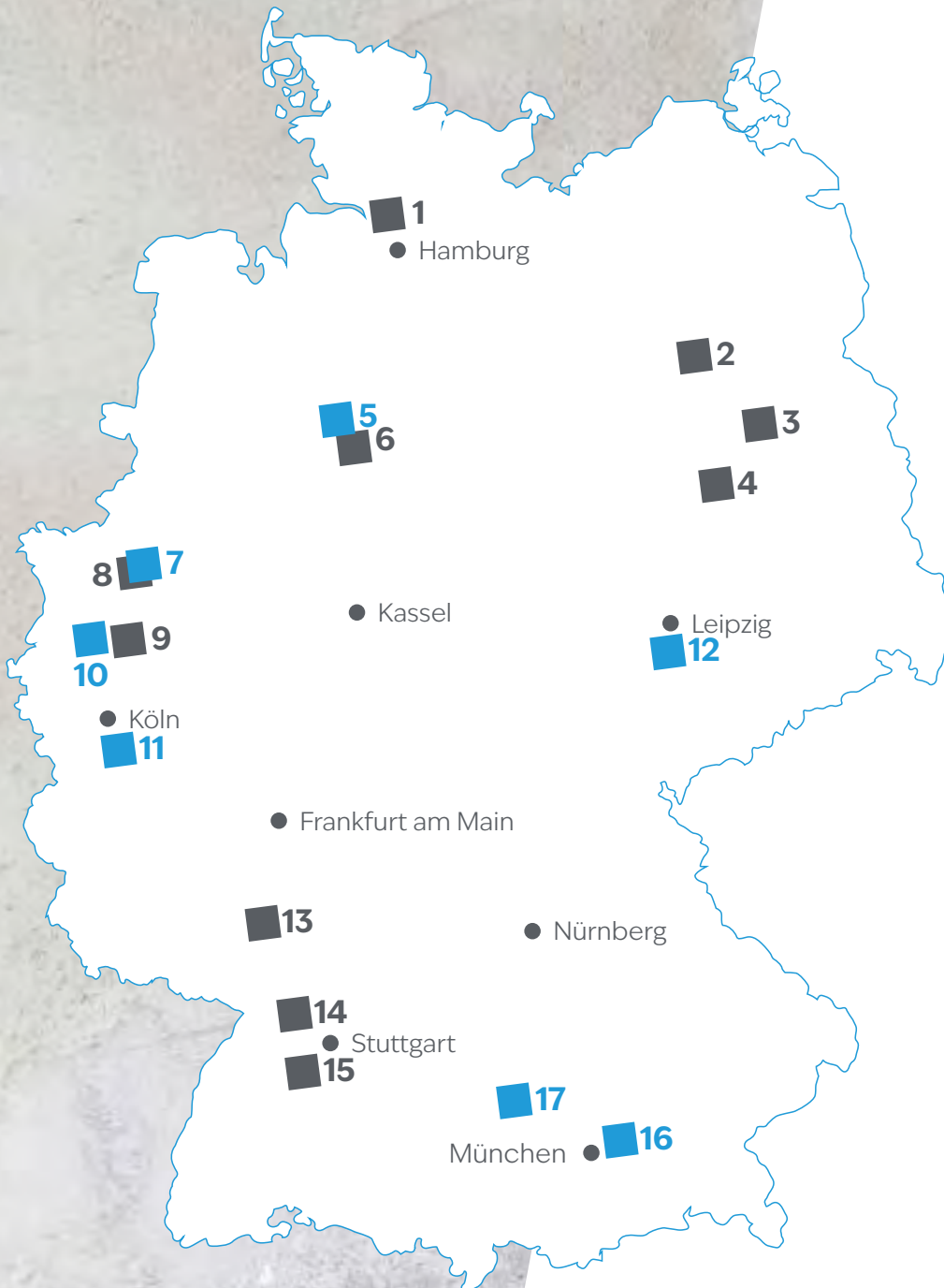


Die energieeffiziente Bauweise der CITY DOCK® sowie die Drittverwendbarkeit der Baustoffe führen zu einer optimierten Ökobilanz mit geringem CO₂-Fußabdruck.

- **Zertifizierung nach DGNB PLATIN angestrebt**
- **Drittverwendbarkeit**
- **Energieeffiziente Bauweise**
- **Vorrüstung für E-Mobilität**
- **Photovoltaik-Anlage**
- **Luftwärmepumpe**







ETABLIERTE CITY DOCK® STANDORTE FÜR ERFOLG- REICHE UNTERNEHMEN.



Abgeschlossen:

- 1 City Dock® Hamburg Norderstedt
- 2 City Dock® Berlin Falkensee
- 3 City Dock® Berlin Zentrum
- 4 City Dock® Spandau
- 6 City Dock® Hannover Ost
- 8 City Dock® Essen
- 9 City Dock® Düsseldorf Hilden
- 13 City Dock® Mannheim Süd
- 14 City Dock® Leonberg
- 15 City Dock® Sindelfingen

Verfügbar:

- 5 City Dock® Hannover Zentrum
- 7 City Dock® Essen Zentrum
- 10 City Dock® Neuss
- 11 City Dock® Köln Ost
- 12 City Dock® Leipzig Zentrum
- 16 City Dock® München Kirchheim
- 17 City Dock® Augsburg

SIE KENNEN IHREN
BEDARF, **WIR HABEN**
IHRE LÖSUNG!

Wir sind für Sie da!



Martin Stoppel
Senior Leasing Manager North

+49 151 539 386 40
mstoppel@panattoni.com

Alle Infos
zum Projekt



